

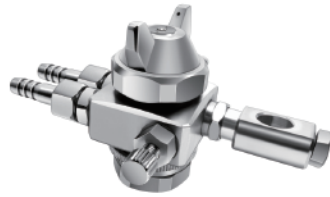
# Dk自动空气雾化喷嘴

Dk Automatic air atomizing nozzles

<http://www.csan.cn>



## DK



## 设计特点

自动精细雾化喷嘴可提供液体雾化气体和风扇气体压力的独立控制，以进行流率、液滴大小、喷雾分布和覆盖范围的精细调整。科学合理的设计使得喷嘴在对黏滞液体喷雾时也很理想。

可对独立的气体雾化管路进行调整，以改变雾化液滴大小而不影响液体流率。采用一个附加的入口 / 出口通道使液体再循环，这可有效地维持粘滞液体的流动。驱动内装喷嘴清除针阀装置可消除喷嘴的堵塞。

自动精细雾化喷嘴可使用七个不同喷雾装置中的任何一个，所提供的流率范围为 2.8 升/小时到 179 升/小时。可在几秒钟之内对雾化气体、风扇气体和液体流率进行调整，及再调整。因此，能够改变设置以适合各种不同的喷雾应用。供选择时调时控制器能够达到每分钟 180 周期的自动“开 / 闭”运行。气缸运作至少需要 2.4 巴的气压。

适用于喷雾分布和覆盖要求精确的加湿及涂层工序。

## 订购信息

1/8DK - SX - CC006-SS		
↓	↓	↓
喷嘴型号	喷嘴装置号	材质代码

## 一般应用

- 涂层
- 增湿
- 粘滞液体喷流
- 再循环系统

## 性能数据

实际喷雾数据（以水为实验液）

喷嘴孔径 (mm)	流量 (mL/min)	喷射最大宽度 (距离 300mm)		颗粒大小 (μm)	平均雾化颗粒直径 (μm)	耗气量 (连续使用) (L/min)	压缩机 (kw)
		扇形	圆形				
Φ0.5	0~70	200mm	Φ60mm	7~40	11	60	0.75~
Φ1.0	0~230	300mm	Φ90mm	6~60	15	80	0.75~
Φ1.3	0~360	400mm	Φ100mm	8~70	16	100	1.5~
Φ2.0	0~620	400mm	Φ110mm	10~80	17	140	1.5~

注：以上颗粒大小是使用激光衍射粒度分析仪在以下参数下测量的：空气压力0.29MPa，液体压力0.01MPa，并且液体压力是在海拔1米的高度下。

## 性能数据

1/8DK喷嘴	雾化空气压力(巴)	水压 (巴)	喷雾范围(厘米) 在指明至喷嘴的距离...在风扇空气压力(巴)下															
			0巴			0.3巴			0.7巴			1.5巴			3巴			
喷嘴装置号 SX-CC006  由VF100-BRASS液体帽和Va125-BRASS空气帽组成	0.7	0.2	7.6	10.2	12.7	11.4	15.2	20	17.8	25	33	30	41	51				
		0.7											28	38	56	53	66	84
		1.5														43	56	76
	1.5	0.2	7.6	10.2	12.7	7.6	10.2	15.2	12.7	17.8	23	23	30	41	36	46	66	
		0.7				7.6	12.7	15.2	12.7	17.8	25	20	30	41	36	48	66	
		1.5													33	48	64	
	2	0.2	7.6	10.2	12.7	8.9	11.4	16.5	10.2	15.2	20	15.2	20	28	30	36	53	
		0.7	6.4	8.9	12.7	7.6	10.2	14.0	10.2	15.2	22	17.8	23	38	30	41	56	
		1.5													28	38	53	
3	0.2	7.6	10.2	14.0	7.6	11.4	15.2	8.9	12.7	17.8	15.2	20	28	25	30	43		
	0.7	6.4	8.9	12.7	8.9	11.4	15.2	10.2	12.7	17.8	15.2	20	27	28	36	51		
	1.5	6.4	8.9	12.7	7.6	10.2	16.5	7.6	12.7	20	15.2	20	28	23	33	43		

在0巴风扇空气压力时，喷雾形成圆形流型。