

CC



小流量1/8英寸-1/4英寸
NPT或BSPT(外)

CC-N



中流量1/8英寸-3/4英寸
NPT或BSPT(外)

CC-M



大流量1英寸-2英寸
NPT或BSPT(外)

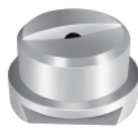
CC-L



配带过滤器1/8英寸-1/4英寸
NPT或BSPT(外)



燕尾槽扇形



扇形陶瓷芯



扇形钨合金



一般应用

- 处理化学清洗
- 产品洗涤
- 高压清洗
- 冷却与淬火
- 灭火控制
- 防火
- 网毯低压清洗
- 化药喷涂
- 辊子或刮刀润滑

设计特点

CC 扇形喷雾喷嘴的特点是能产生高冲力的液柱流或扇形喷雾，喷流角为 $0^{\circ} - 110^{\circ}$ 。

这种喷嘴产生的喷雾分布均匀，液滴大小为小到中等。当需要若干个喷嘴产生重叠喷雾时，具有特色的逐渐变细的喷雾边使喷雾覆盖区分布均匀。

CC 和 CC-L 系列喷嘴在 3 巴压强下流率不到 3.9 升 / 分钟，具有外管道螺纹接头。CC-L 系列喷嘴内装过滤器（在内管道螺纹接头时，没有过滤器）。

CC-N 和 CC-M 系列喷雾在 3 巴压强下，额定流速为 3.9 升 / 分钟或更大，并具有外管道螺纹接头。

射流稳定器



射流稳定器设计特点

射流稳定器装在扇形喷雾喷嘴，用于增加喷射距离和增强冲击力。当喷嘴安装在 T 形管、分支管上或弯管上时，液体拐弯进入喷嘴就会产生内部过流。这种过流能够破坏喷流减小到最低程度，并通过把射流集聚为更薄、更稳定的方式，增加喷射距离、增强冲击力。

尺寸

型号	接口尺寸	长度 (毫米)
CC	1/8	22
	1/4	23
CC-L	1/8	36
	1/4	38
CC-N	1/8	22
	1/4	25
	3/8	32
	1/2	38
	3/4	51
	1	64
	1-1/4	95
	2	127

射流稳定器性能参数

射流稳定器序号	入口接头 NPT或BSPT	喷嘴接头 NPT或BSPT	高度 (毫米)	净重 (千克)
CY21370-1/8X1/8	1/8	1/8	19	0.007
CY21370-1/4X1/4	1/4	1/4	24	0.01
CY21370-3/8X3/8	3/8	3/8	27	0.03
CY21370-1/2X1/2	1/2	1/2	32	0.05
CY21370-3/4X3/4	3/4	3/4	38	0.10
CY21370-1X1	1	1	46	0.18
CY21370-11/4X11/4	11/4	11/4	57	0.33

订购信息

CC - 1/4 - SS - 6505			
↓	↓	↓	↓
喷嘴 型号	接口 尺寸	材质 代码	流量 代码

